

Reunión: 2010.24 - Sábado, 2010 JUNIO 12

RESULTADOS

Handicap Inferior			TH: 01 - 08		1100
1ra.			1ro. 800 - 2do. 192 - 3ro. 96		

VIDEO

Pto.	Nº	Ejemplar	Peso	Jinete	Separación
1	1	SKY TOWN	57/56	J SAN MIGUEL	
2	3	GUIÑADORA	59/57	A MENENDEZ	1 1/4
3	2	SERENATO	58/54	L LAYME	2 cps
4	4	MOTIVADOR	56	S NOGUERA	5 1/2
5	5	MISIONERA	52/53	E QUISPE	5 1/2
=	6	MAGICO	59/55	E BARBARAN	No corrió

Tiempo: 1'12"1

Dividendos: Ganador 1 S/. 8.00; Place 8 S/. 2.40; Place 3 S/. 24.00; Exacta 1-3 S/. 46.20; Trifecta 1-3-2 (Pozo S/. 12.40)

Parte Comisarial: No corrió MAGICO, por claudicación del anterior derecho.

Cambio de monta: GUIÑADORA con A Menendez por E Alvarado.

GUIÑADORA y MISIONERA partieron ligeramente rezagadas.

MISIONERA recargó 1 kg.



Handicap Inferior			TH: 08 - 10		1100
2da.			1ro. 800 - 2do. 192 - 3ro. 96		

VIDEO

Pto.	Nº	Ejemplar	Peso	Jinete	Separación
1	3	CELTARRA	55	E QUISPE	
2	1	PLATINADA	56	N CERDAN	2 1/2
3	2	ESTRUSOR	54/54	E BARBARAN	5 1/2
4	4	BELLAVENTURA	54	M SILVA	7 1/4
5	5	FERMOSA	54/53	L LAYME	11 3/4
6	6	SILVANO	55/56	J SAN MIGUEL	17 1/2

Tiempo: 1'10"2

Dividendos: Ganador 3 S/. 2.80; Place 3 S/. 2.50; Place 1 S/. 6.60; Exacta 3-1 S/. 5.90; Trifecta 3-1-2 (Pozo S/. 9.92); Dupleta 1-3 S/. 4.90

Parte Comisarial: SILVANO se quedó ligeramente al partir.

SILVANO recargó 1 kg.



Handicap Medio

VIDEO

3ra.

TH: 18 - 21

1200

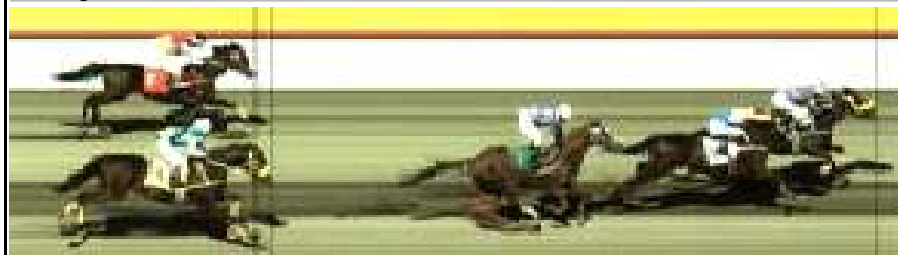
1ro. 900 - 2do. 216 - 3ro. 108

Pto.	Nº	Ejemplar	Peso	Jinete	Separación
1	6	ESCALA	55	E QUISPE	
2	2	EL GURKA	56	R ARREDONDO	1/4
3	5	OJO VIVO	53	M SILVA	1 1/4
4	4	KOKO LOCO	53	N TOTOS	3 cps
5	1	EL GENOVES	53/55	S NOGUERA	3 cbz
6	3	HULK HOGAN	54/54	E BARBARAN	18 cps

Tiempo: 1'16"3

Dividendos: Ganador 6 S/. 6.60; Place 6 S/. 7.00; Place 2 S/. 3.00; Exacta 6-2 S/. 54,10; Trifecta 1-2-5 (Pozo S/. 8.68); Dupleta 3-6 S/. 13.30

Parte Comisarial: EL GURKA se paró de manos al partir, saliendo ligeramente rezagado.



Handicap Superior

VIDEO

4ta.

TH: 22 - 27

1500

1ro. 1,200 - 2do. 288 - 3ro. 144

Pto.	Nº	Ejemplar	Peso	Jinete	Separación
1	2	SINCERO	54/53	E BARBARAN	
2	5	EL PROTECTOR	56	A SEGURA	1/2
3	1	AGUARDIENTE	53	R ARREDONDO	2 1/2
4	3	EL INTRANSIGENTE	57	M SILVA	8 1/2
5	6	CLEMENCEAU	52/54	A MENENDEZ	12 3/4
6	4	FASCINADO	52	N TOTOS	13 3/4
7	7	EL REGALON	53	E QUISPE	F.Poste

Tiempo: 1'38"1

Dividendos: Ganador 2 S/. 7.00; Place 2 S/. 3.60; Place 5 S/. 2.50; Exacta 2-5 S/. 27.80; Trifecta 2-5-1 (Pozo S/. 9.92); Dupleta 6-2 S/. 55.80

Parte Comisarial: El jinete A Segura presentó reclamo contra los jinetes de EL REGALON y CLEMENCEAU, indicando que fue estorbado en los primeros 100 mts. Revisado el material fílmico, se desestimó el reclamo. CLEMENCEAU recargó 1.5 kg.



**Clásico "CINTA AZUL - MARIO MANZUR CHAMY -
PRESIDENTE HONORARIO DEL J.C.A."**

VIDEO

5ta. ballos de 4 años, con campaña íntegra en Arequi **1700**
1ro. 9,000 - 2do. 2,160 - 3ro. 1,080

Pto.	Nº		Peso	Jinete	Separación
1	4	LA TIMBERA	51/55	S NOGUERA	
2	3A	RIGUROSO	54/55	D ROJAS	3 1/2
3	2	ABU EL CHABAB	54	E QUISPE	4 3/4
4	4A	CONFLICTIVA	51/55	A SEGURA	8 1/2
5	1	EXILADA	51/53	M SILVA	24 cps
6	5	PLANIDERA	51/52	N CERDAN	25 1/4
7	3	PERSUASOR	54	A MENENDEZ	F.Poste

Tiempo: 1'53"4

Dividendos: Ganador 4 S/. 2.90; Place 4 S/. 2.20; Place 3 S/. 7.20; Exacta 4-3 S/. 4.80; Dupleta 2-4 S/. 9.10; Vale Ganador 6-2-4 S/. 114.10; Vale Place 62-3 S/. 142.60

Parte Comisarial: PERSUASOR partió ligeramente rezagado.



Handicap Medio

VIDEO

6ta. TH: 14 - 16 **1200**
1ro. 900 - 2do. 216 - 3ro. 108

Pto.	Nº	Ejemplar	Peso	Jinete	Separación
1	2	OBSECADO	56	D ROJAS	
2	6	SHAWNEE	54/56	N TOTOS	2 1/2
3	1	MARKEDAL	56	S NOGUERA	2 1/2
4	4	LORD GRILLO	55	E QUISPE	6 1/4
5	3	CARIBE SOY	54/57	E BARBARAN	27 cps
==	5	DJIBOUTI	54/50	E BARBARAN	No corrió

Tiempo: 1'17"3

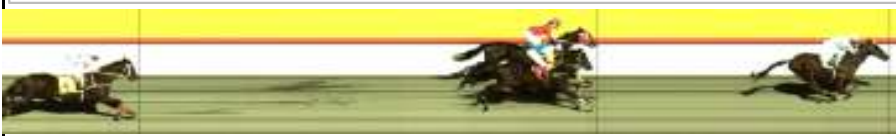
Dividendos: Ganador 2 S/. 5.00; Place 2 S/. 3.40; Place 6 S/. 6.00; Exacta 2-6 S/. 12,40; Trifecta 5-2-6 (Pozo S/. 6.20); Dupleta 4-2 S/. 2.90

Parte Comisarial: No corrió DJIBOUTI por estar sentida del anterior derecho. Cambios de monta: CARIBE SOY con E Barbarán por R Gonzales; y SHAWNEE con N Totos por E Alvarado.

El jinete D Rojas presentó reclamo contra el caballo SHAWNEE, por haber sido cerrado faltando 150 mts para la meta.

El jinete N Totos manifestó que su conducido cambió de manos repentinamente, cargándose hacia adentro y ocasionando estorbos a LORD GRILLO y OBSECADO.

Se suspende al jinete N Totos con una reunión, por los esorbos mencionados.



Handicap Medio

VIDEO

7ma.

TH: 10 - 13

1ro. 900 - 2do. 216 - 3ro. 108

1200

Pto.	Nº	Ejemplar	Peso	Jinete	Separación
1	7	RETADOR	56	M SILVA	
2	6	KUKAH	53	E QUISPE	1 1/2
3	4	IRRESPETUOSA	55	D ROJAS	2 3/4
4	3	MADAME ELY	56	A SEGURA	6 1/4
5	2	JAYO	53	N TOTOS	6 3/4
6	5	TENTADORA	54/53	L LAYME	1 3/4
7	1	ISLA REYNA	55	R ARREDONDO	12 3/4

Tiempo: 1'17"4

Dividendos: Ganador 7 S/. 10.70; Place 7 S/. 3.40; Place 6 S/. 3.30; Exacta 7-6 S/. 48.30; Cuatrifecta 7-6-4-3 S/. 310.70 Box; Dupleta 2-7 S/. 10.70; Vale Ganador 4-2-7 S/. 31.70; Vale Place 4-2-6 S/. 7.60; Cuádruple Ganadora 2-4-2-7 S/. 408.80; Cuádruple Place 2-4-2-6 S/. 20.40; Mulita 3-6-2-4-2-7 (Pozo S/. 1,122.00).

Parte Comisarial: ISLA REYNA partió ligeramente rezagada.

El jinete N Totos presentó reclamo contra el jinete D Rojas; se desestimó.

Se suspende con UNA reunión al jinete E Alvarado, por no presentarse a cumplir sus compromisos de monta.

El jinete D Rojas presentó una carta de denuncia, la que por vía regular es elevada al Directorio para su tratamiento.

Se invoca a los señores jinetes a cumplir con los pesos de sus compromisos de monta; en caso contrario, la Junta de Comisarios aplicará estrictamente las sanciones establecidas en el Reglamento de Carreras.

